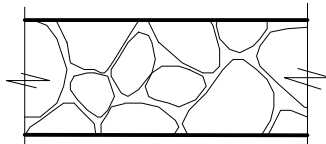


Согласовано:

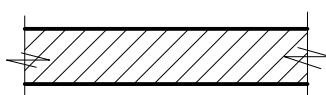
Имя, И.И. Подпись и дата  
Имя, И.И. Подпись и дата  
Имя, И.И. Подпись и дата

Взам. инв. №

Условные обозначения

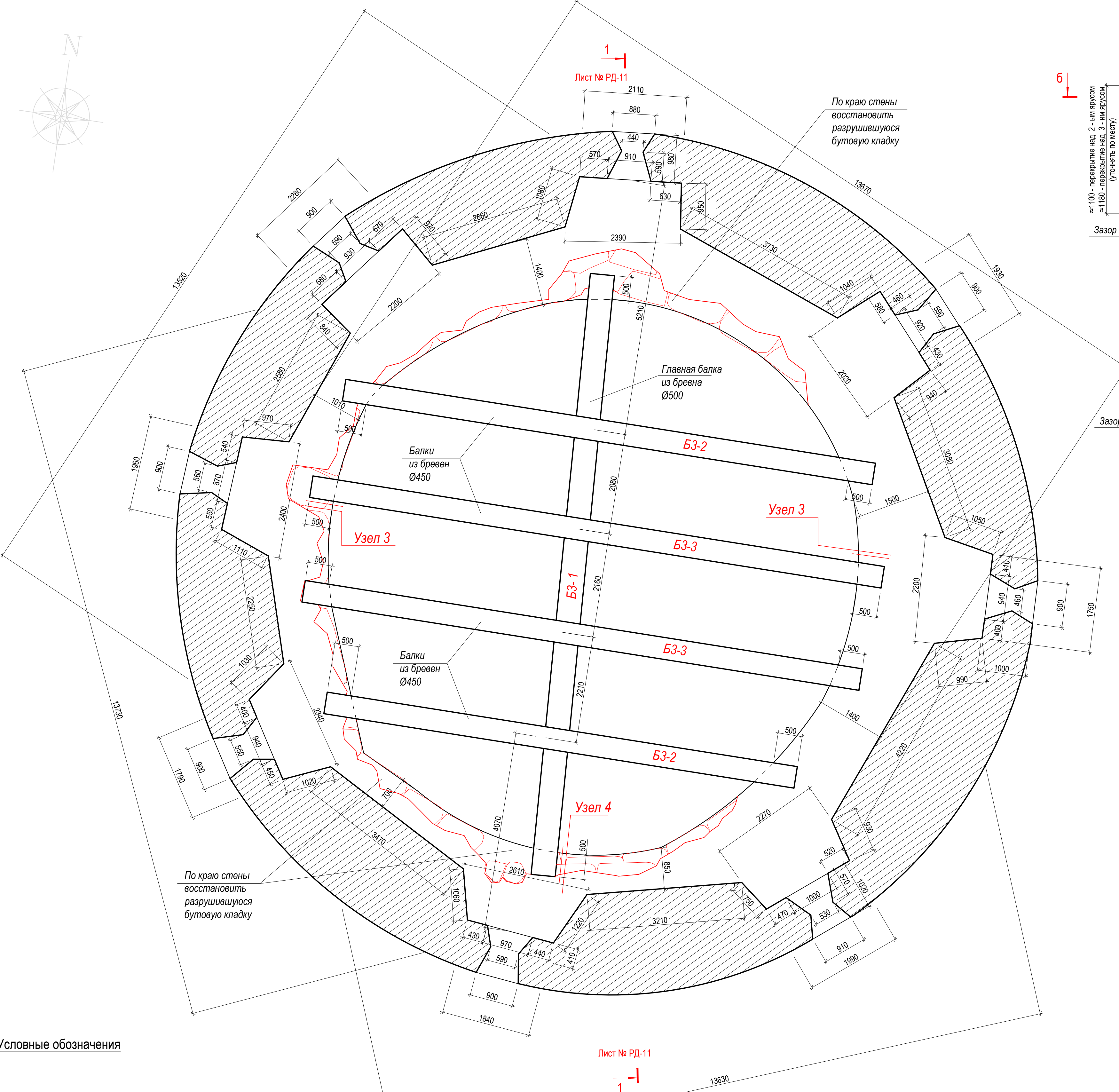


Кладка из крупных валунов на известковом растворе

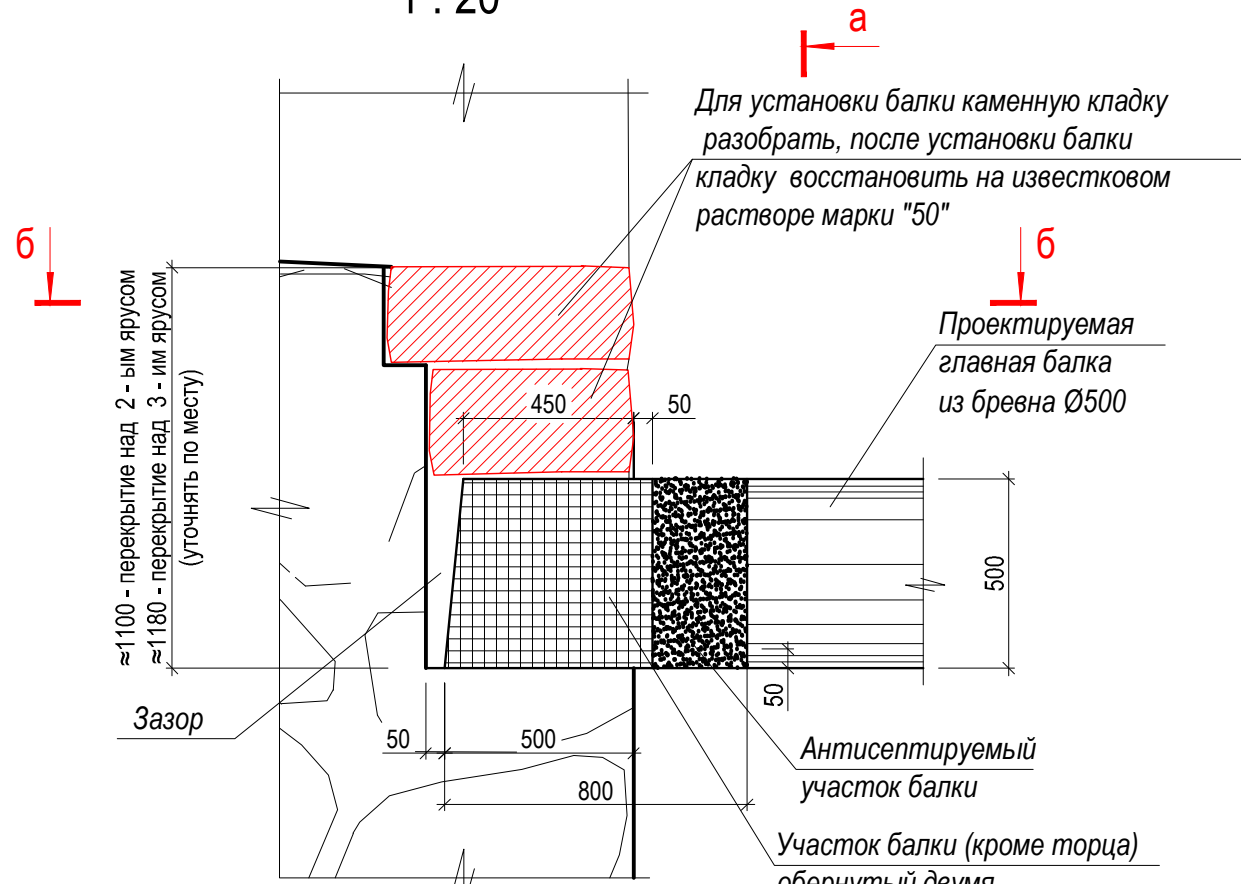


Кирпичная кладка из большегомерного кирпича на известковом растворе

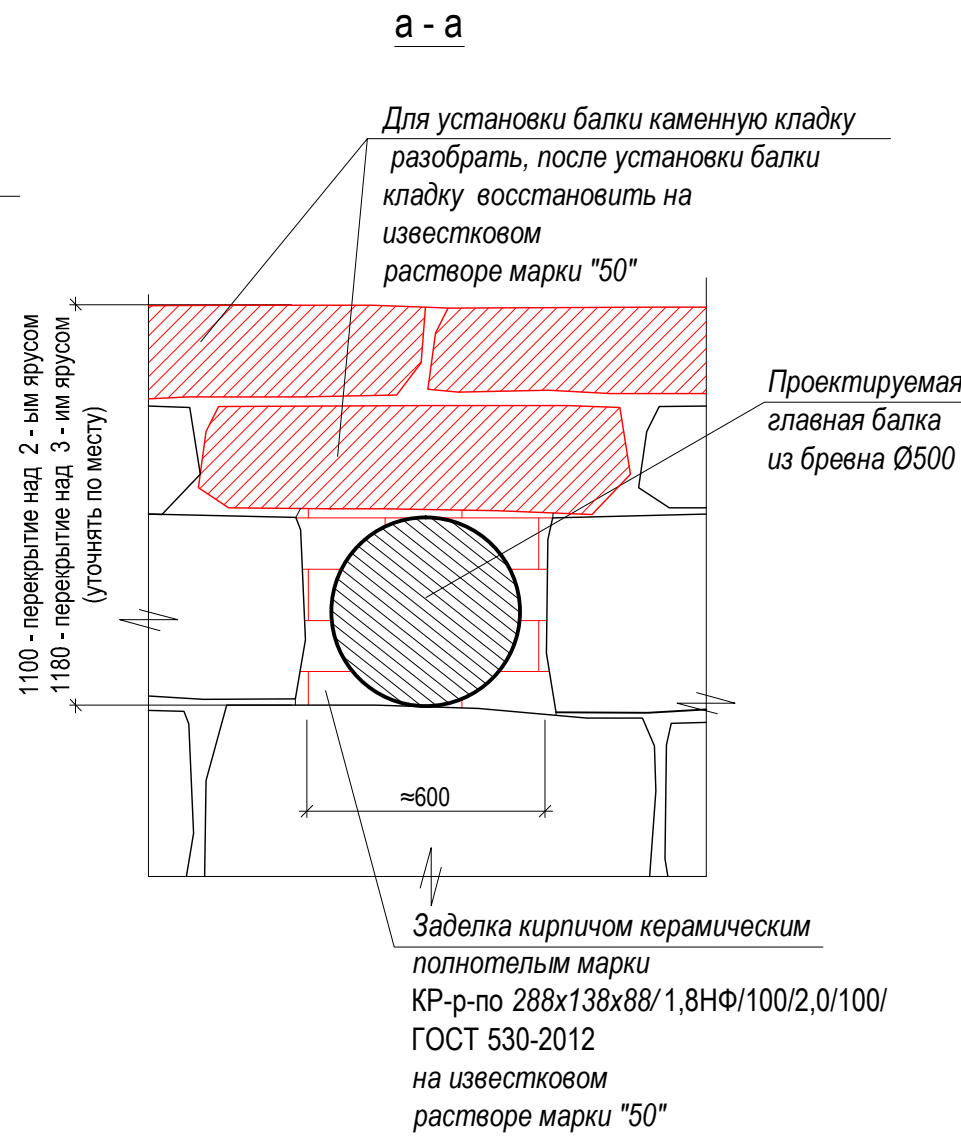
План балок перекрытия над 3-им ярусом  
м 1:50



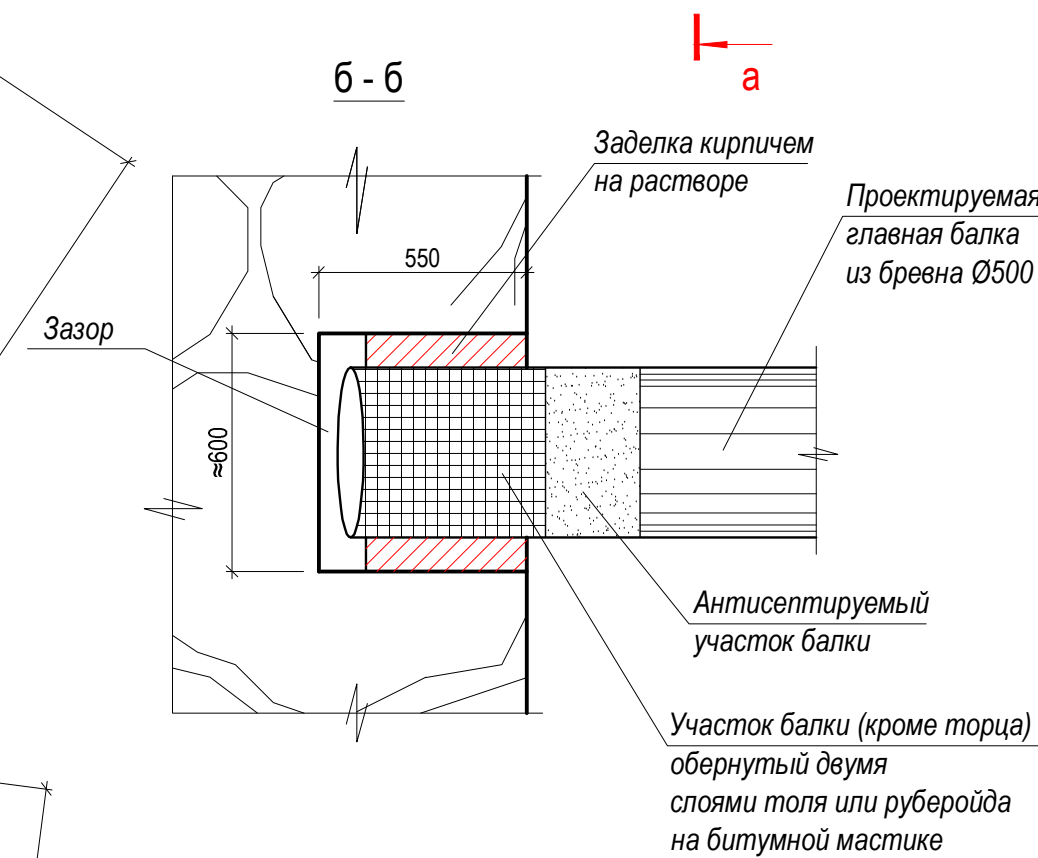
Узел 4  
1:20



а - а



б - б



- Первоначальное перекрытие над 3-им ярусом представляло собой накат из припозванных и отёсанных сверху брёвен по четырём балкам из бревен. Под ними установлена главная балка, ориентированная в направлении север-юг. Поверх бревенчатого наката была выполнена глиняная стяжка с кирпичным полом. Фрагмент такой первоначальной конструкции сохранился в восточной части перекрытия. Состояние сохранившихся брёвен наката - неудовлетворительное. Верхний слой кирпича и глины переувлажнён из-за атмосферных осадков, попадающих через бойницы, и протечек кровли. Балки имеют поражённые гнилью опорные части, а так же отдельные участки в середине пролёта, вызванные протечками кровли.
- Проектом предусматривается полная замена всех деревянных конструкций перекрытия.
- Проектируемое перекрытие над 3-им ярусом выполнять по балкам из бревен лиственницы Ø450-500мм (диаметр бревен дан по середине пролёта). Длину балок уточнять по месту.
- Балки устанавливать в существующие гнезда от первоначальных балок. До начала установки концы балок (длиной 800 мм) антисептировать, после чего обмазать битумной мастикой и обернуть толем или рубероидом (кроме торцов). Обертка толя или рубероида должна выступать на 5см в помещение см. узлы 1, 2, 3.
- Заделка гнезд балок выполняются кирпичом керамическим полнотелым марки КР-р-по 288х138х88/1,8НФ/100/2,0/100/ГОСТ 530-2012 на известковом растворе марки "50"
- По балкам выполняется накат из бревен (сосны) диаметром 240-260мм. План наката см. лист №РД - 17.
- Применяемые лесоматериалы хвойных пород не ниже 2-го сорта, удовлетворяющие требованиям ГОСТ9463-88, влажность древесины не должна превышать 20%.
- Узел 3 см. лист № РД - 14.
- Разрез 1 - 1 см. лист № РД - 11.
- Проектируемое перекрытие при устройстве кирпичного пола рассчитано на нагрузку 90кг/м²
- Все деревянные конструкции обработать составом поверхностной пропитки с комплексными влагозащитными, биозащитными и огнезащитными свойствами "СЕНЕЖ ОГНЕБИО" ТУ 2389-002-18796270-2003. При обработке руководствоваться инструкцией по применению ИП 2389-002-18796270-2003-00.

Спецификация					
Обозначение	Наименование	Кол. шт.	Общая длина, пог.м	Общий объем, м³	Примечание
Балка БЗ - 1	Бревно Ø500 (ГОСТ 9463-88), L=12800мм	1	12.8	2.51	
Балка БЗ - 2	Бревно Ø450 (ГОСТ 9463-88), L=11500мм	2	23.0	3.65	
Балка БЗ - 3	Бревно Ø450 (ГОСТ 9463-88), L=12500мм	2	25.0	3.97	

Диаметр бревен дан по середине пролёта.

						Заказчик: Федеральное государственное унитарное предприятие ЦНРПМ		
						Наименование объекта: Объект культурного наследия федерального значения «Ансамбль Соловецкого монастыря и отдельные сооружения островов Соловецкого архипелага, XIV век - первая половина XX века», Башия Никольская		
Изм.	Кол.уч.	Лист	И.Док.	Подпись	Дата	Адрес: Архангельская область, Приморский район, пос. Соловецкий, Набережная бухты Благополучия, д. 1	Стадия	Лист
Директор	Вахрамеева Т.И.				2015		РД	16
ГАП	Колпин В.Г.							44
ГИП	Ефремов Ф.В.							
Исполник	Ефремов Ф.В.							
Проверил	Вахрамеева Т.И.							
Н. контроль								
						Чертеж: Инженерно-констр. чертежи. План балок перекрытия над 3-им ярусом	Республика Карелия ЗАО "ЛАД"	